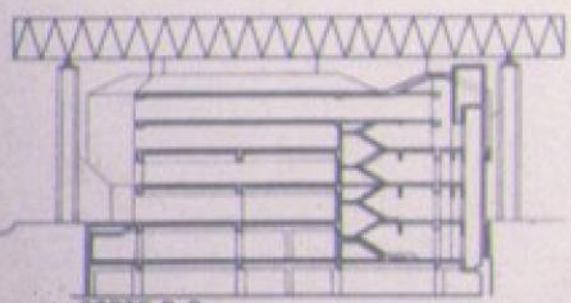
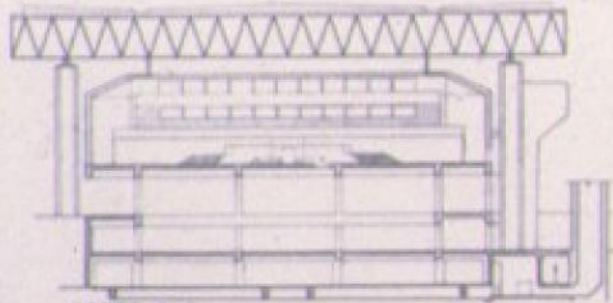


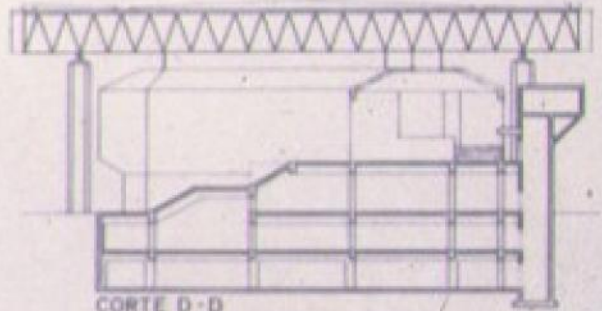
CORTE A-A



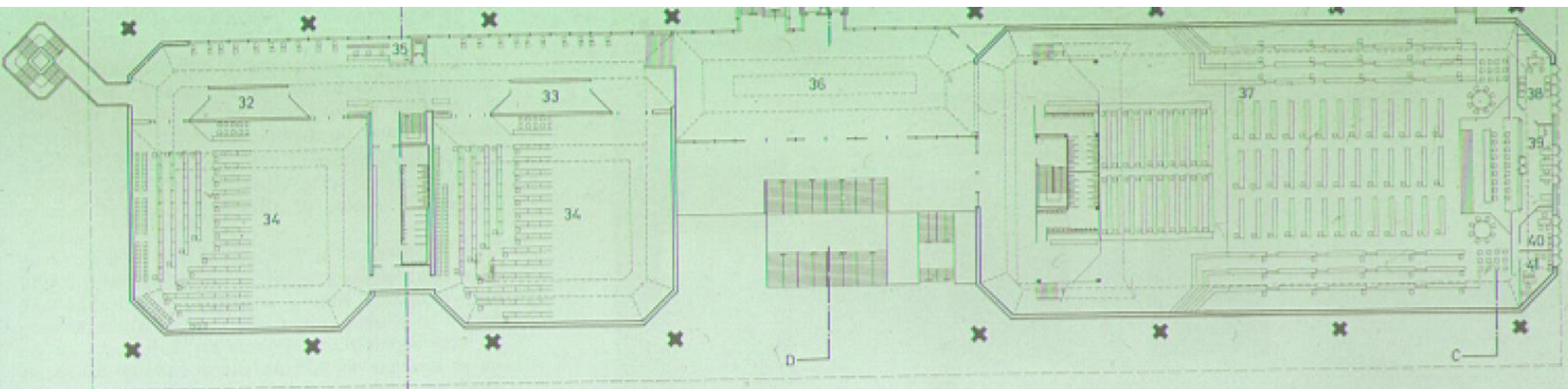
CORTE B-B



CORTE C-C



CORTE D-D



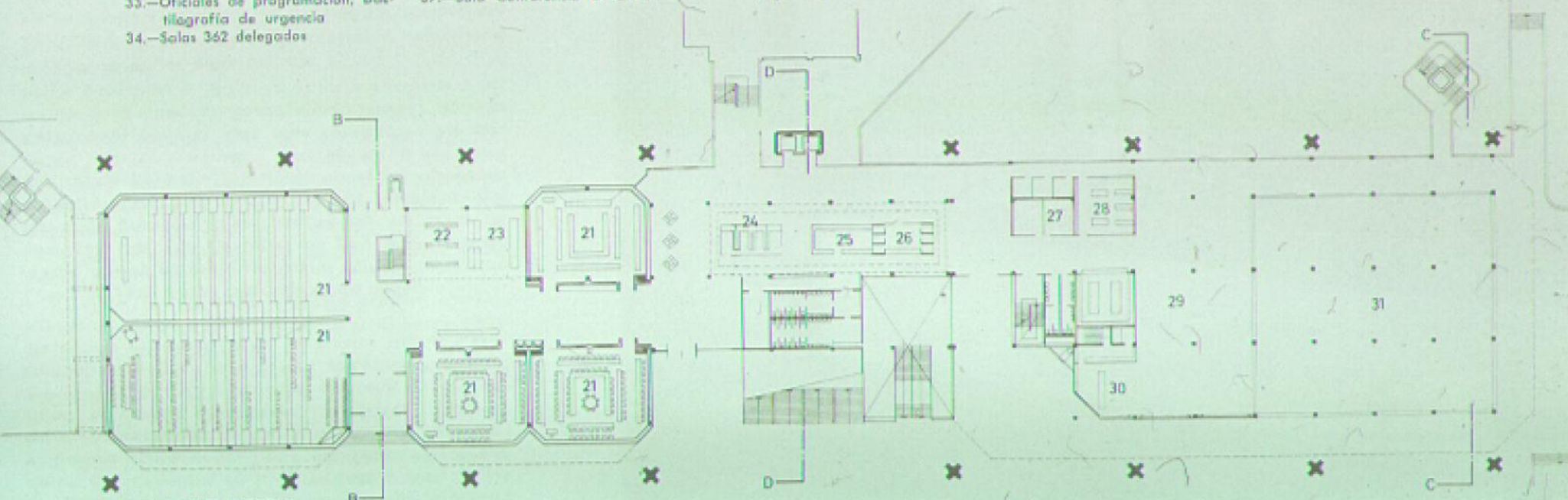
**PLANTA NIVEL PRINCIPAL
SALAS PLENARIAS**

- 32.—Asistentes de sala, Dactilografía de urgencia
- 33.—Oficiales de programación, Dactilografía de urgencia
- 34.—Salas 352 delegadas

- 35.—Documentos, informes, teléfonos
- 36.—Hall de salas
- 37.—Sala Conferencia UNCTAD

- 38.—Presidente de la Conferencia
- 39.—Secretaría y Dactilografía de urgencia

- 40.—Secretario General UNCTAD
- 41.—Secretario Conferencia

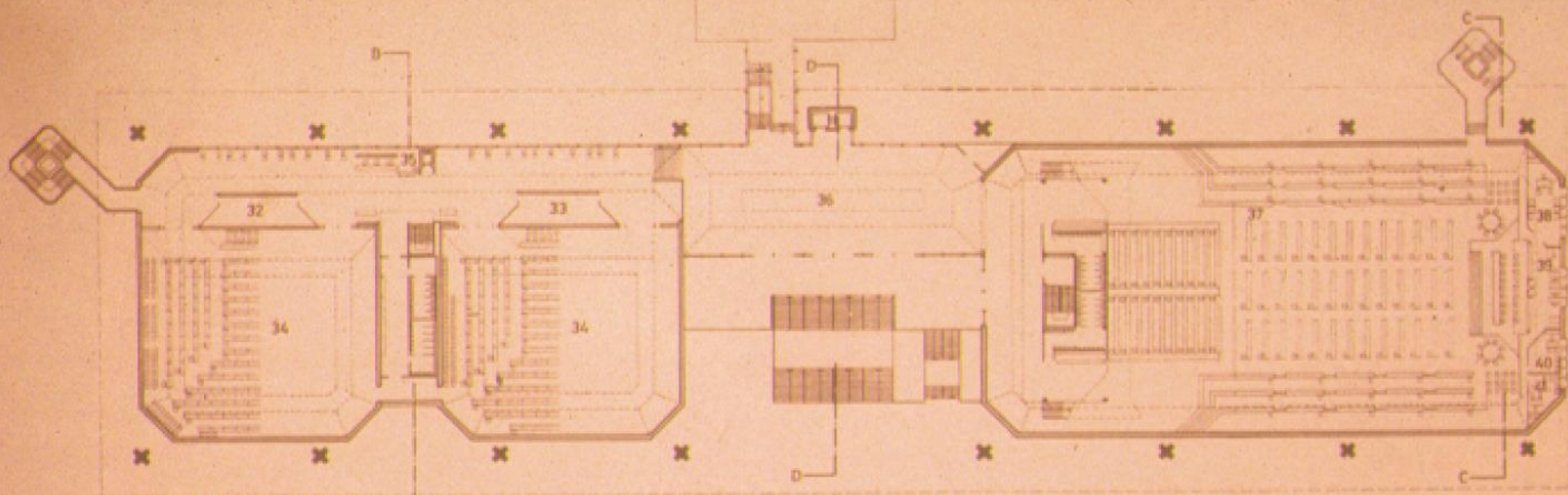


PLANTA NIVEL INGRESO

- 21.—Salas de Conferencia
- 22.—576 casilleros para delegaciones
- 23.—Distribución documentos
- 24.—Banca y agencia de viajes

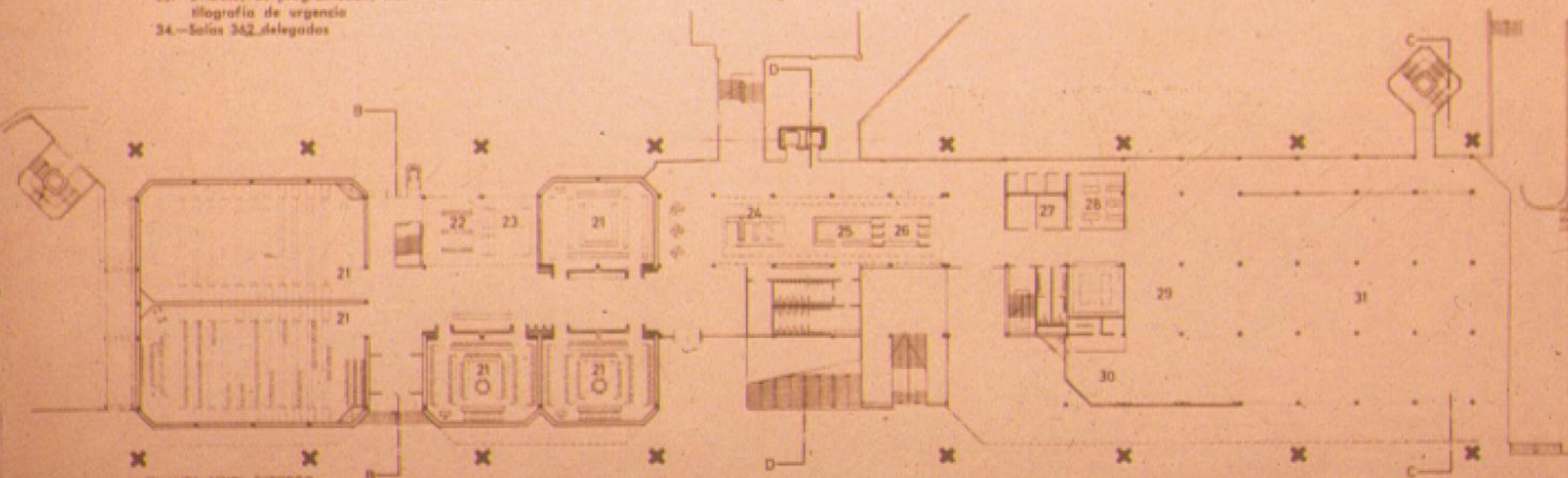
- 26.—Telex
- 27.—Entrevistas de prensa individuales
- 28.—Biblioteca de referencia para delegados

- 29.—Salón delegados
- 30.—Snack - Bar
- 31.—Yacío Cafetería



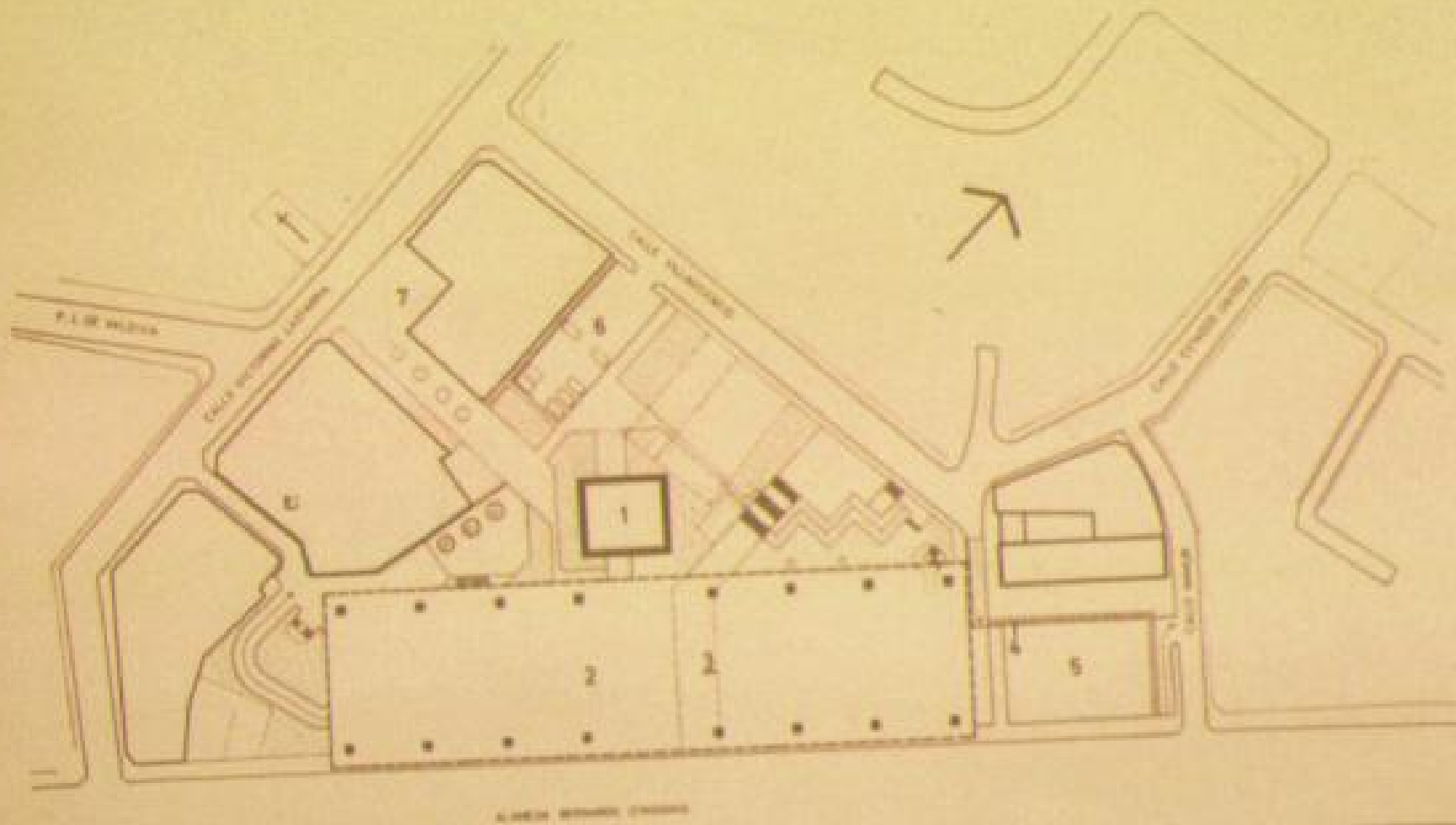
PLANTA NIVEL PRINCIPAL
SALAS PLENARIAS

- | | | | |
|--|-------------------------------------|--|-------------------------------|
| 32.—Asistentes de sala, Dactilografía de urgencia | 35.—Documentos, informes, teléfonos | 38.—Presidente de la Conferencia | 40.—Secretario General UNCTAD |
| 33.—Oficiales de programación, Dactilografía de urgencia | 36.—Hall de salas | 39.—Secretario y Dactilografía de urgencia | 41.—Secretario Conferencia |
| 34.—Salas 362 delegados | 37.—Sala Conferencia UNCTAD | | |



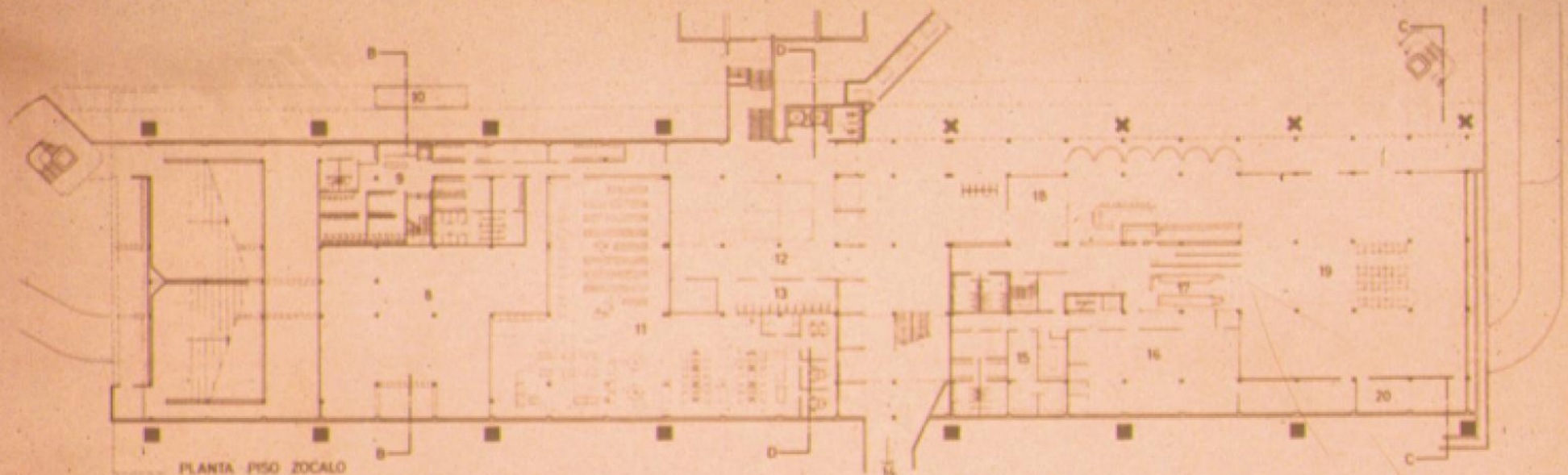
PLANTA NIVEL INGRESO

- | | | |
|--------------------------------------|--|---------------------|
| 21.—Salas de Conferencia | 26.—Telex | 29.—Salón delegados |
| 22.—376 casilleros para delegaciones | 27.—Entrevistas de prensa individuales | 30.—Snack - Bar |



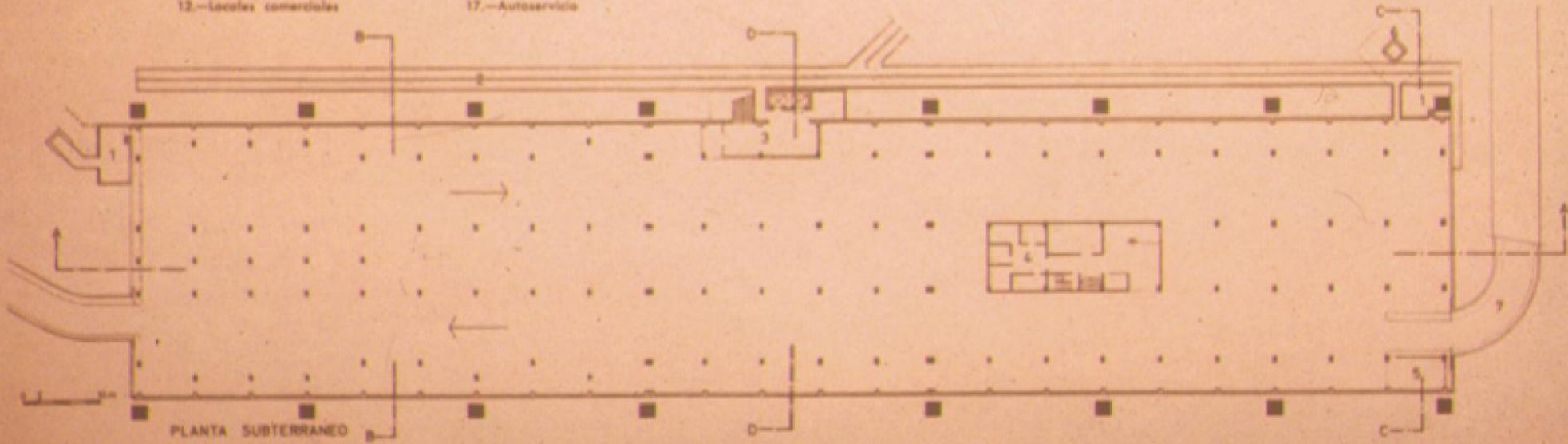
PLANO DE UBICACION

- 1.-Torre de 22 pisos
- 2.-Edificio UNCTAD
- 3.-Pasado Peatonal
- 4.-Banderas
- 5.-Bajo plaza 4 niveles de estacionamientos
- 6.-Estacionamientos
- 7.-Platotele



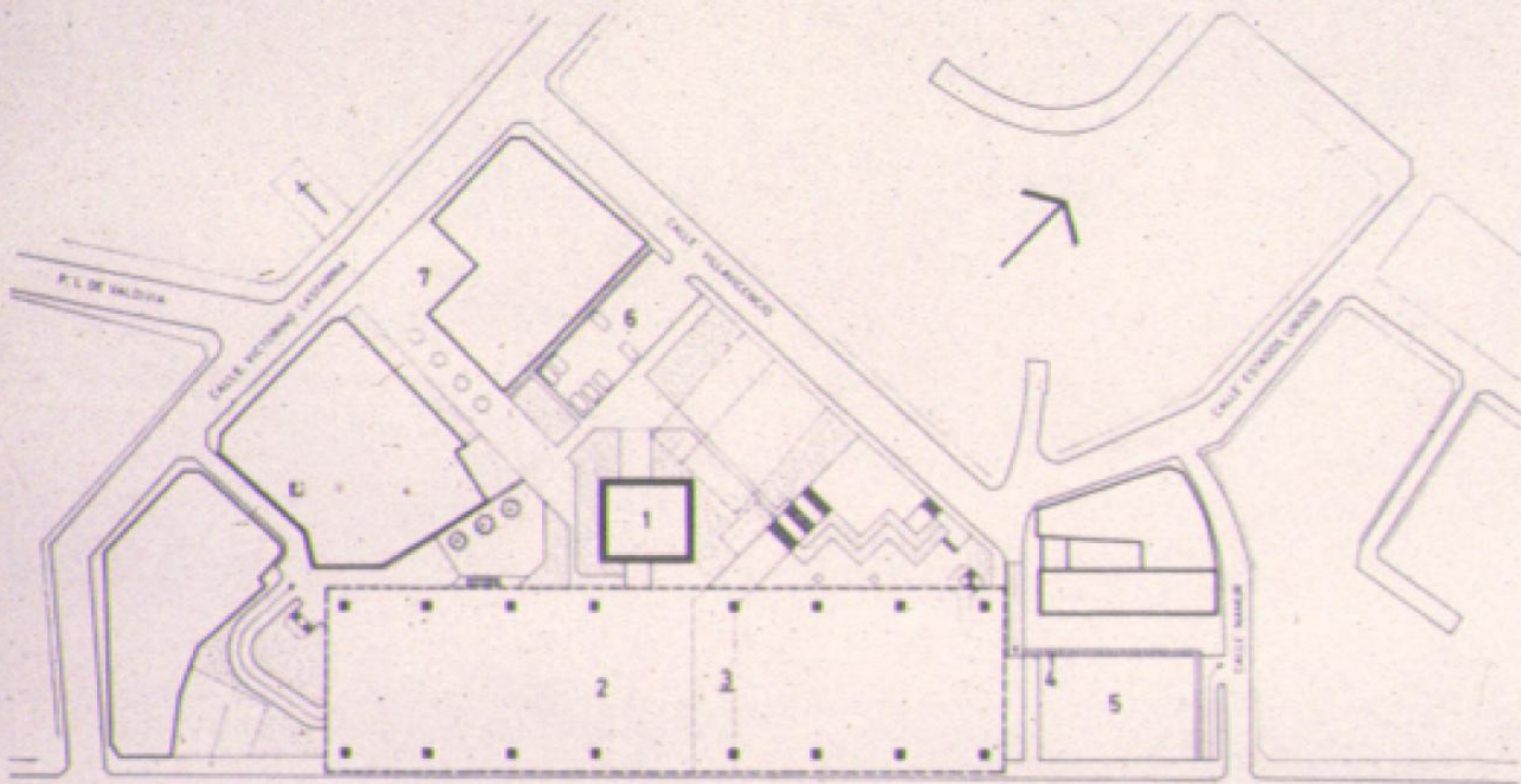
PLANTA PISO ZOCALO

- | | | |
|---|--|--|
| 8.—Talleres, bodegas, instalaciones | 13.—Compañía Chilena de Teléfonos | 18.—Cafetería |
| 9.—Baños Delegados | 14.—Conexión a Ferrocarril Metropolitana Estación U.C. | 19.—Cafetería Autoservicio cap. 600 personas |
| 10.—Sala de transformadores | 15.—Almacenamiento y bodegas | 20.—Bodega |
| 11.—Servicio de reproducción y distribución de documentos | 16.—Cocina | |
| 12.—Locales comerciales | 17.—Autoservicio | |



PLANTA SUBTERRANEO

- | | |
|---------------------------|--------------------------|
| 1.—Sala Ventiladores | 5.—Oficina Control |
| 2.—Túnel de Instalaciones | 6.—Fundaciones escaleras |

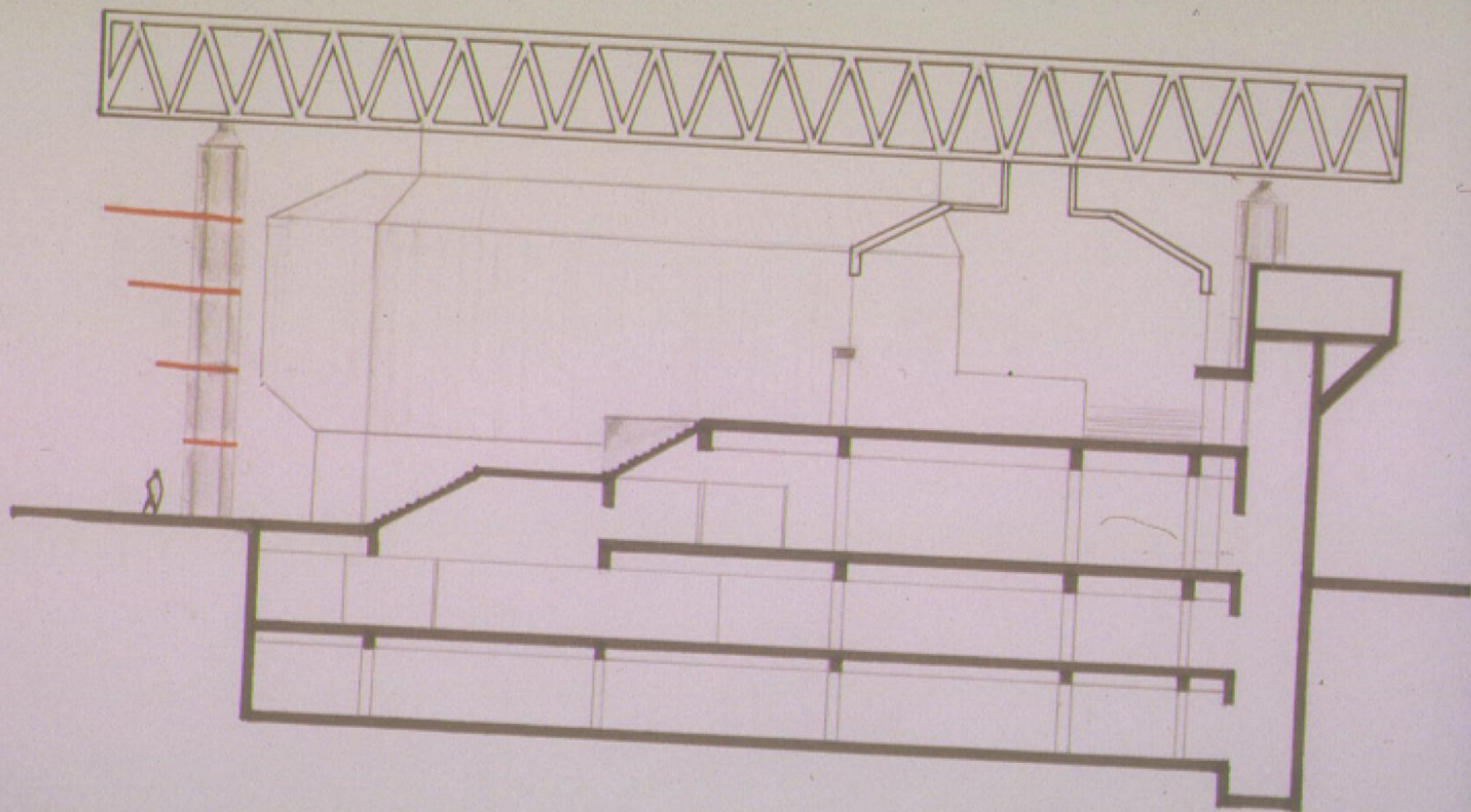


ALMEIDA, BERNARDO OYUNO

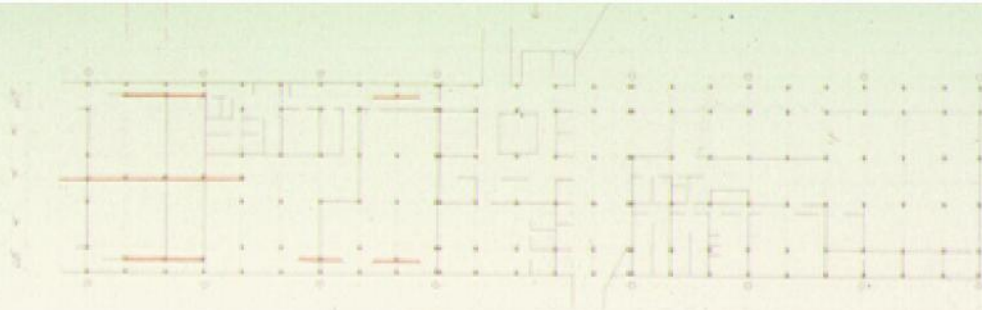
PLANO DE UBICACION



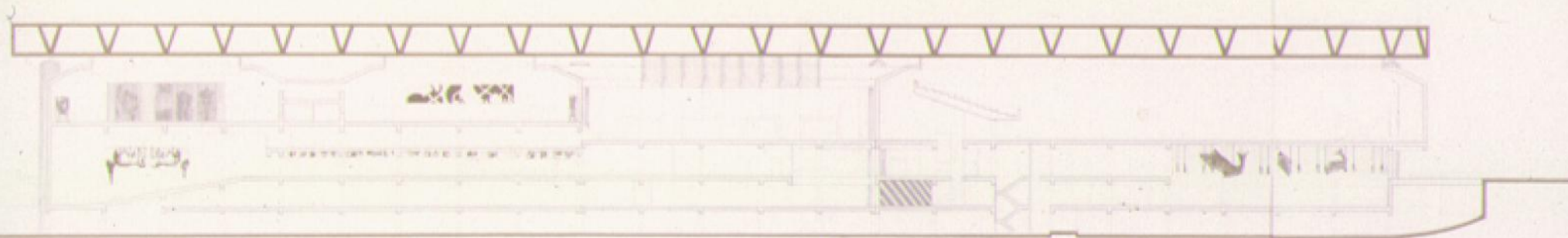
- 1.—Torre de 22 pisos
- 2.—Edificio UNCTAD
- 3.—Pasada Peatonal
- 4.—Banderas
- 5.—Bajo plaza 4 niveles de estacionamientos
- 6.—Estacionamientos
- 7.—Plazuela



CORTE AA'

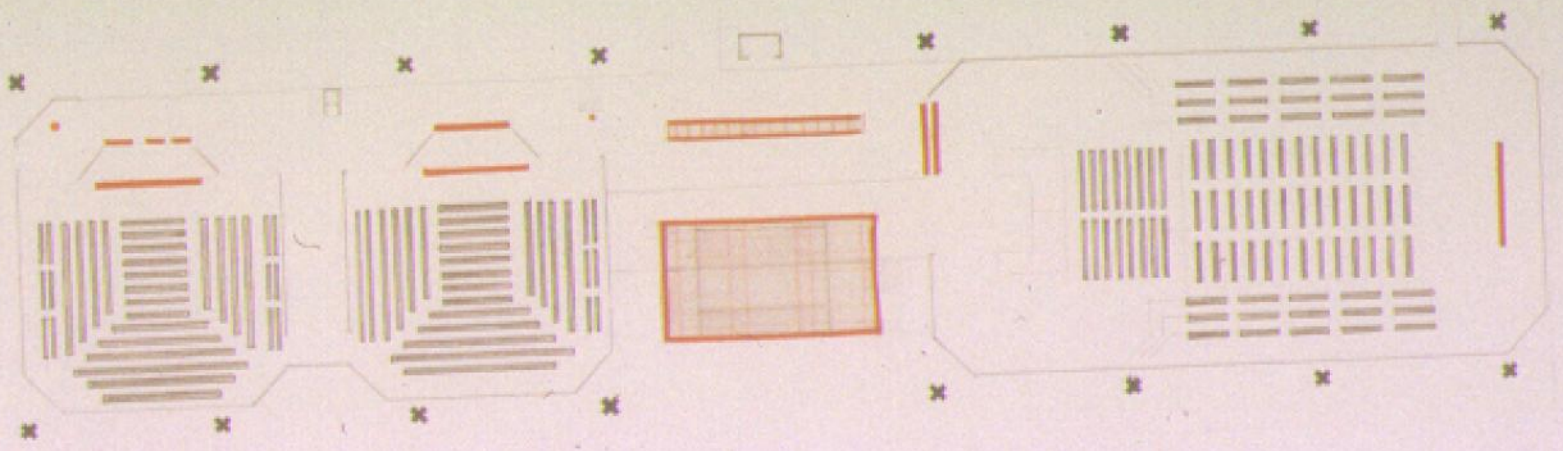


PLANTA LOCALO ESC. 1/200

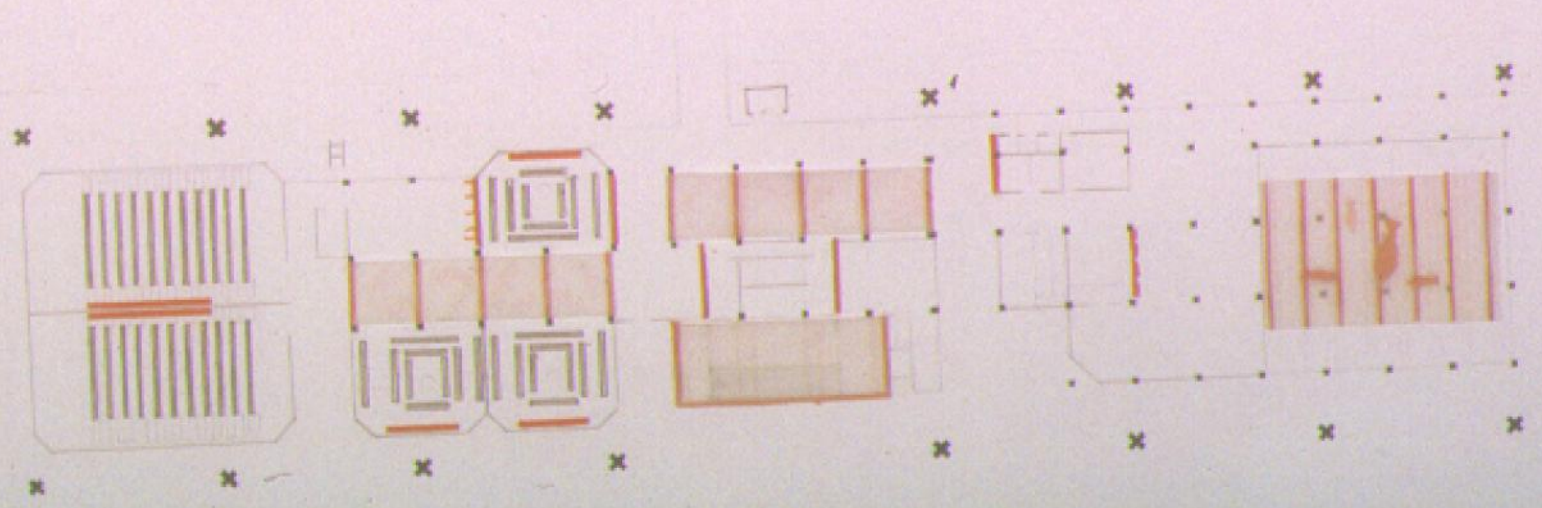


CORTE CC ESC. 1/200

DE LA
RTE
MENTAL

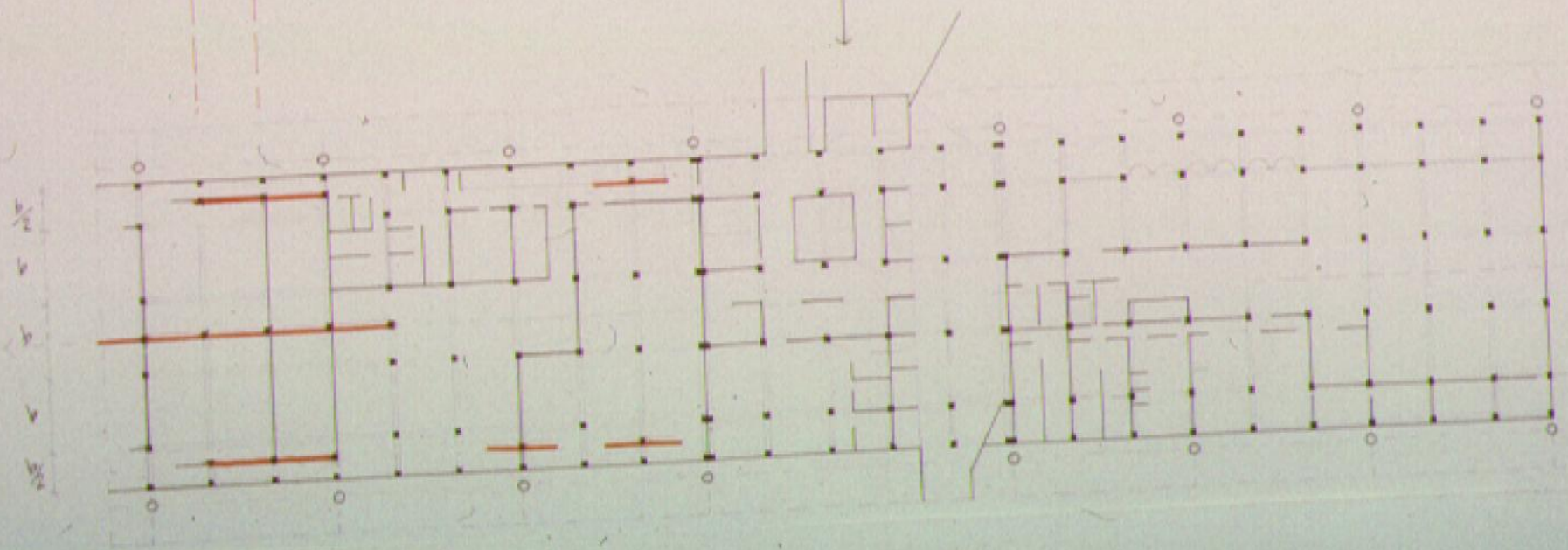
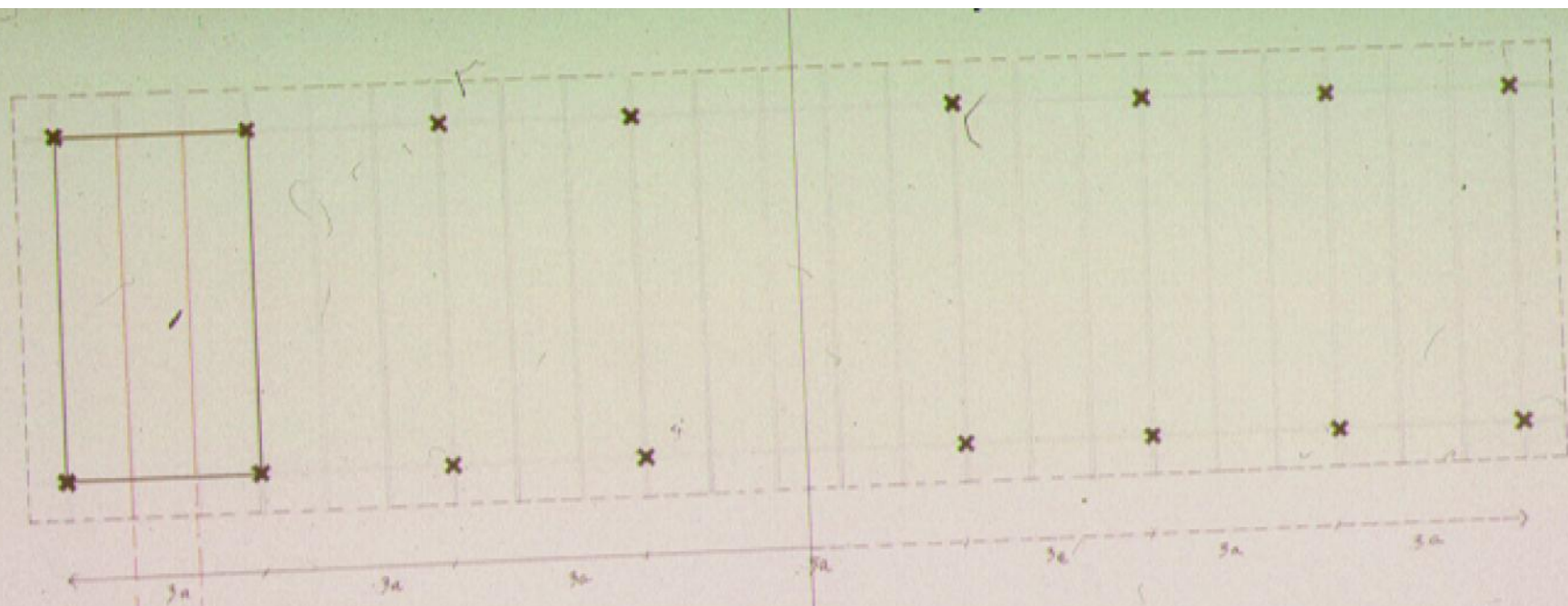


PLANTA 2º NIVEL ESC. 1:500

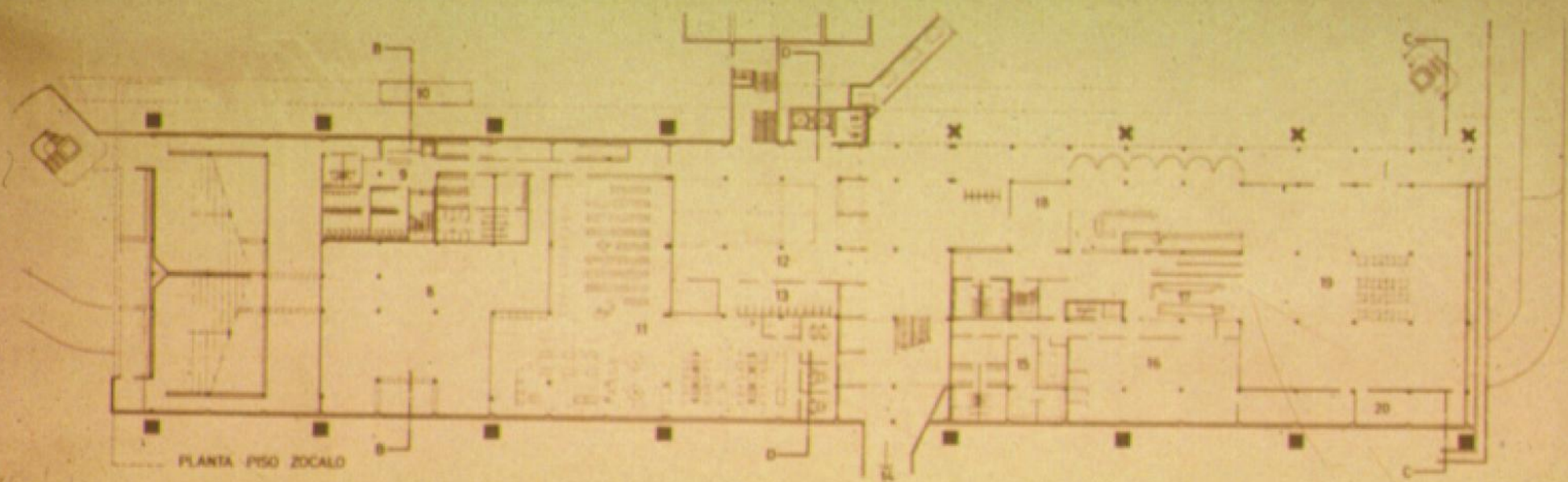


PLANTA 1º NIVEL ESC. 1:500

MÓDULO

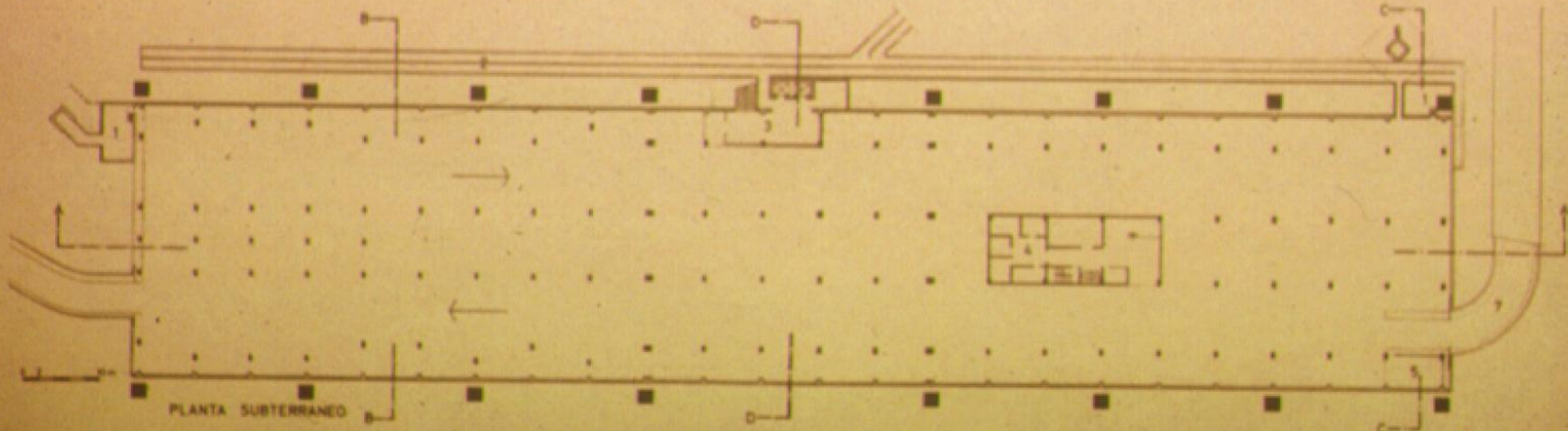


PLANTA ZÓCALO ESC 1:500



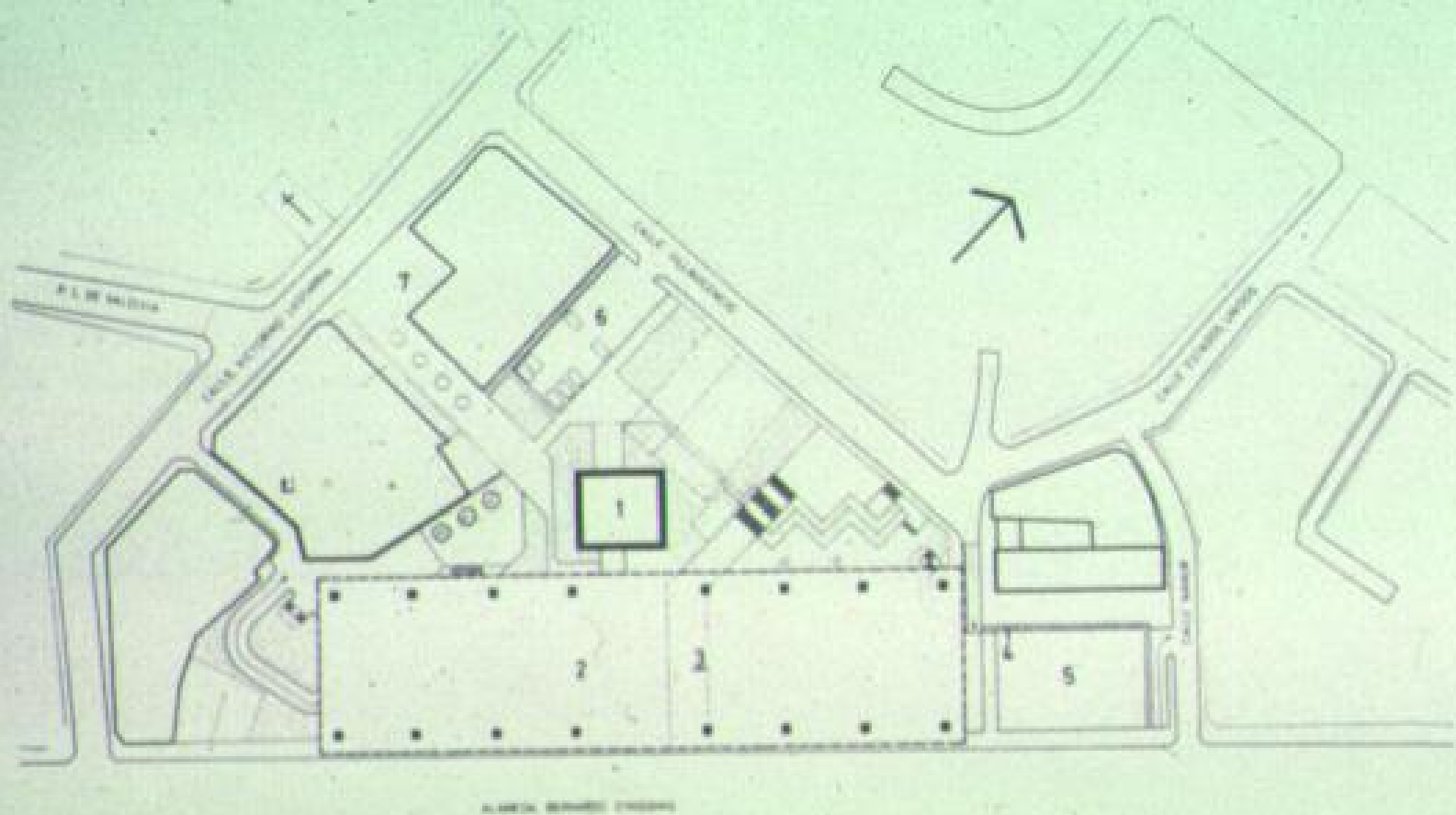
PLANTA PISO ZOCALO

- | | | |
|---|--|---|
| 8.—Talleres, bodegas, instalaciones | 13.—Compañía Chilena de Teléfonos | 18.—Cafetería |
| 9.—Baños Delegados | 14.—Conexión a Ferrocarril Metro-
stano Estación U.C. | 19.—Cafetería Autoservicio cap. 600
personas |
| 10.—Sala de transformadores | 15.—Almacenamiento y bodegas | 20.—Bodega |
| 11.—Servicio de reproducción y di-
tribución de documentos | 16.—Cocina | |
| 12.—Locales comerciales | 17.—Autoservicio | |



PLANTA SUBTERRANEO

- | | |
|---------------------------|--------------------|
| 1.—Sala Ventiladores | 3.—Oficina Central |
| 2.—Túnel de Instalaciones | |



PLANO DE UBICACION

1:10000

- 1.—Torre de 23 pisos
- 2.—Edificio UNCIAD
- 3.—Pasada Peatonal
- 4.—Banderas
- 5.—Bajo plaza 4 niveles de estacionamientos
- 6.—Estacionamientos
- 7.—Plaza

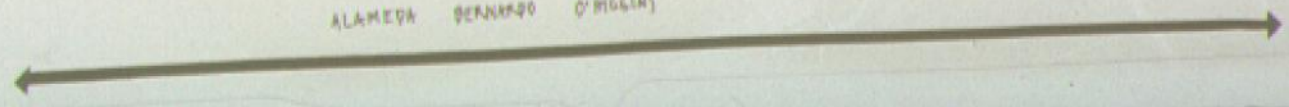
PERMEABILIDAD
PLAZA

CALLE VICTORIANO MARTINEZ

CALLE TIVOLI

CALLE ESCUELA

ALAMEDA BERNARDO O'NEILL



UNA MONUMENTALIDAD TÉCNICA

LA PLACA DE LA UNIDAD Y EL
REFLEJO DE UNA ESTÉTICA DE LA
SOCIEDAD DE MASAS

